

# Gestion obligataire

Nous exploitons un large éventail d'opportunités d'investissement sur les marchés obligataires internationaux pour atteindre les objectifs spécifiques de nos clients

Août 2018

Réservé aux investisseurs professionnels  
et en Suisse aux Investisseurs qualifiés.  
Non destiné au grand public.

« Les obligations constituent un outil essentiel pour permettre aux investisseurs de mettre en place des solutions pour leurs horizons d'investissement à court, moyen et le long terme. Nous disposons de l'expertise et des ressources globales nécessaires pour fournir des solutions ciblées pour tous les profils de clients ».

Craig MacDonald,  
Head of Fixed Income

## Nos compétences en matière de gestion obligataire

Nous allouons nos importantes ressources mondiales à l'analyse approfondie de type bottom-up des entreprises. Ces ressources, associées à notre recherche macroéconomique et thématique, nous permettent de construire des portefeuilles adaptés au contexte – et conçus pour générer des résultats optimaux pour nos clients.

### Sommaire

Notre présence sur les marchés obligataires	04
Notre approche	05
Solutions clients	06
Recherche	07
Gestion ESG	08
Stratégies obligataires	10



Notre présence sur les marchés obligataires

## Offrir une large palette d'expertise obligataire

Notre objectif est d'offrir à nos clients un accès aux titres, aux marchés et aux stratégies obligataires les mieux à même de répondre à leurs besoins, en exploitant l'ensemble de nos ressources

### Un leader européen

Nous sommes l'une des principales sociétés de gestion obligataire en Europe, comme en témoigne le volume de nos actifs sous gestion et la diversité de notre clientèle à l'échelle mondiale. Notre taille, nos ressources et notre expérience nous permettent de développer une large gamme de solutions obligataires ciblées pour nos clients en nous appuyant sur notre approche collégiale de la gestion active, fondée sur la recherche.

### Une offre qui couvre un large éventail de marchés et de solutions d'investissement

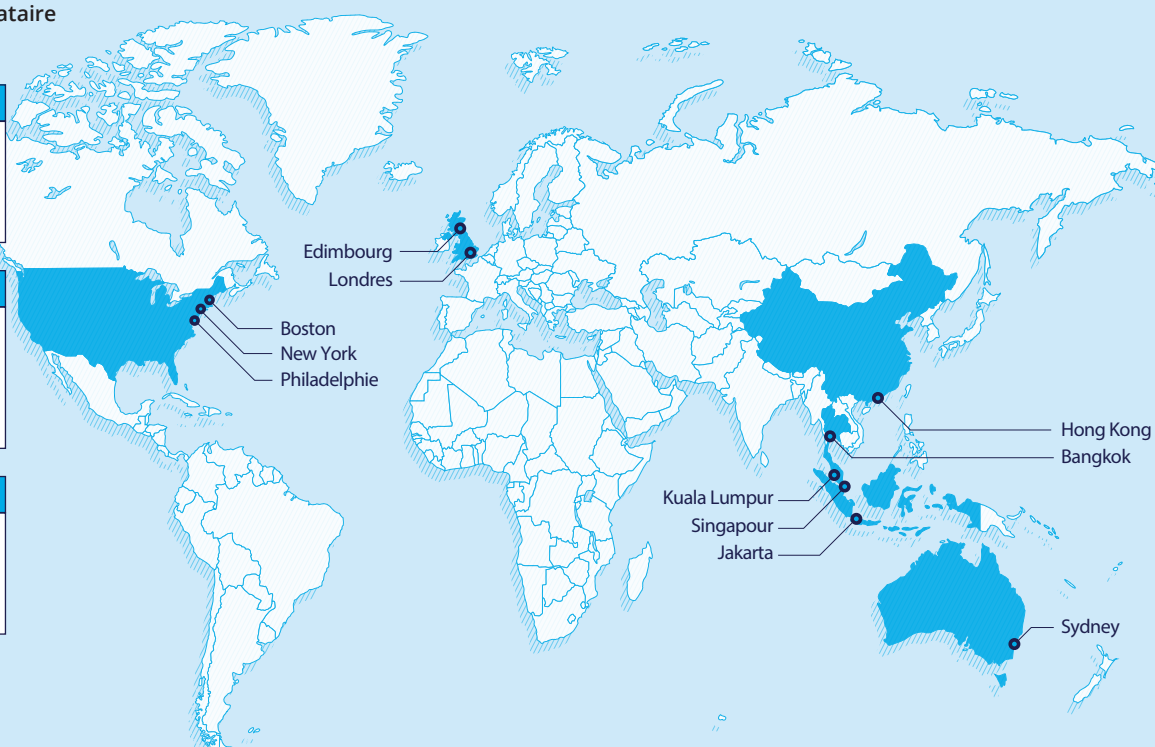
Nos compétences en matière de gestion obligataire couvrent les marchés développés et émergents, la dette publique et privée, et les segments Investment Grade et high yield. Nous proposons à nos clients une gamme complète de stratégies : indicelles, de performance totale, de performance absolue, en adossement de passif et en buy&hold).

Notre processus d'investissement repose sur une recherche fondamentale approfondie et une structure décisionnelle qui nous permet de répondre aux objectifs de nos clients et de développer des solutions obligataires innovantes adaptées à l'environnement de marché actuel qui se révèle de plus en plus complexe.

Les opinions et analyses combinées de plus de 180 spécialistes du crédit et de l'investissement macro basés au Royaume-Uni, aux États-Unis, en Asie et en Australie fournissent à nos équipes de gestion à la fois une connaissance approfondie des marchés locaux et une perspective globale. Le travail d'équipe et la communication sont au cœur de notre processus et nous permettent de partager et d'exploiter nos meilleures idées d'investissement, indépendamment de la localisation géographique. Notre plateforme de recherche commune est accessible à tous et fournit à nos équipes des informations de première importance, un avantage en termes de données et des analyses fiables sur lesquels fonder la construction de nos portefeuilles.

### Nos équipes de gestion obligataire

Etats-Unis*
Credit. Agg: 28 Quant: 2 Liquidity: 1
Royaume-Uni*
Credit. Agg: 65 EMD: 19 Quant: 4 Marchés dev./taux: 20 Liquidity: 21
Asie pacifique*
Obligations australiennes: 8 EMD: 18 Quant: 1



\* Source : Aberdeen Standard Investments, au 31 décembre 2017. Nombre de professionnels.



Notre approche

## Une performance modélisée

Notre philosophie et notre approche de la gestion obligataire a pour but de générer une surperformance à laquelle nos clients puissent se fier pour atteindre leurs objectifs d'investissement.

### Une philosophie commune

Nous sommes adeptes de la gestion active, et d'une approche fondamentale bottom-up sur les valeurs et les pays, dont le niveau de risque est adapté à la conjoncture globale.

### Un réseau mondial de recherche

L'analyse locale des marchés et des secteurs est essentielle pour exploiter pleinement la totalité de l'éventail d'opportunités à l'échelle mondiale et pour développer des solutions personnalisées à l'échelle locale. Nous affinons nos points de vue de forte conviction en ayant recours à notre processus de recherche et à nos outils de recherche internes, et grâce à notre accès aux dirigeants des entreprises et aux représentants des pays. Notre recherche cherche à identifier des changements positifs, significatifs et non consensuels, et à les exploiter avant que le marché ne les identifie à son tour.

### Une gestion collégiale

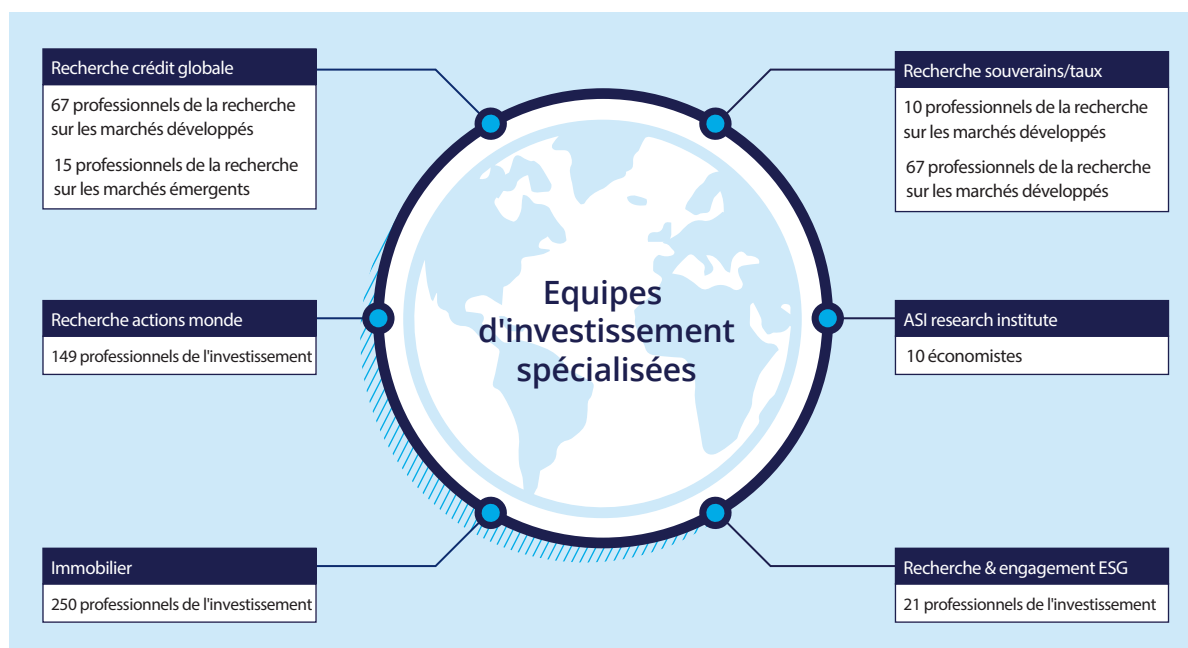
Nous partageons et testons les résultats de nos recherches concernant le crédit et la dette souveraine en les examinant minutieusement en équipe, grâce au débat et à la remise en question, et nous nous forçons un point de vue holistique en intégrant les points de vue des spécialistes de nos équipes de recherche actions, immobilier, ESG et de notre institut de recherche. In fine, nos spécialistes sont pleinement responsables de leurs recommandations.

### Intégration des facteurs environnementaux, sociaux et de gouvernance (ESG) à notre analyse

Nous sommes convaincus qu'un engagement actif sur les questions ESG est synonyme d'améliorations et de réduction du risque d'investissement.

### Un cadre global de gestion des risques

La parfaite compréhension des risques au sein des portefeuilles, favorisée par l'application de techniques d'analyse solides et exclusives et par une analyse exhaustive de l'environnement de marché global, constitue l'un des piliers de notre processus d'investissement.



## Solutions clients

# Atteindre vos objectifs grâce à la gestion obligataire

Que les clients se fixent des objectifs de performance par rapport à un indice boursier, monétaire, ou à leur propre passif, notre but est d'offrir une solution à même de les atteindre.

Nous fournissons des solutions d'investissement ciblées développées localement afin de répondre aux objectifs spécifiques de nos clients. Nos stratégies obligataires incluent les solutions suivantes.

### Stratégie indicielle

Nous proposons une gamme traditionnelle de fonds obligataires et de mandats de gestion, dont le principal objectif est de surperformer un indice de référence.

### Performance totale

Nous gérons une gamme de fonds et de stratégies basés sur la performance totale, en ne tenant compte d'aucun indice en particulier. En effet, les gérants sont libres d'avoir recours à une gamme d'idées d'investissement afin de générer une performance positive sur une période continue de mesure de la performance.

### Performance absolue

Nous avons développé des stratégies de performance absolue pour les clients, dont les objectifs de performance sont supérieurs au rendement monétaire. Généralement, ces stratégies visent une performance positive à moyen et long terme.

### En adossement de passif

Nous possédons une longue expérience en matière de gestion actif/passif pour des clients tels que les fonds de pension et les compagnies d'assurance qui doivent respecter des engagements spécifiques en termes de flux de trésorerie vis-à-vis de leurs affiliés et de leurs assurés. Nous proposons aussi bien des fonds communs que des mandats dédiés.

### Buy & Hold

Les stratégies buy&hold, la génération de flux réguliers de trésorerie ou les titres à maturité fixe sont de plus en plus populaires auprès des investisseurs, et nous offrons une gamme complète de solutions sur ce segment.

### Dette privée

Nous offrons une gamme innovante de solutions de crédit aux investisseurs. Même si ces dernières sont actuellement fortement axées sur les émissions en livre sterling, nous aspirons à étendre notre présence et nos compétences sur les marchés mondiaux du crédit.

## Recherche

# Informations de premier ordre sur les déterminants des marchés

Notre avantage informationnel repose sur notre recherche de forte conviction sur l'environnement macroéconomique et les entreprises menée par nos équipes à travers le monde.

Selon nous, la recherche fondamentale approfondie de première main est le meilleur moyen de générer une excellente performance ajustée du risque pour nos clients.

Nos spécialistes sur toutes les classes d'actifs contribuent à forger notre point de vue sur les marchés obligataires en partageant leur analyse sur les changements et les facteurs qui les conditionnent. Grâce à nos échanges fréquents et aux forums que nous organisons régulièrement, nous identifions les principaux thèmes d'investissement, nous évaluons les changements, nous examinons notre stratégie et nous partageons nos analyses concernant l'impact sur les portefeuilles.

### L'accent sur les moteurs qui déterminent le marché

Nous mettons l'accent sur les quatre principaux moteurs des marchés obligataires mondiaux : les fondamentaux économiques, la valorisation relative, le sentiment des investisseurs et les facteurs techniques. Ces derniers nous permettent d'évaluer l'évolution probable des taux et de l'inflation, d'examiner la valeur relative des marchés régionaux et des secteurs, et d'étudier le sentiment des investisseurs dont les réactions excessives peuvent créer des opportunités. Nous analysons également un grand nombre de facteurs techniques afin d'identifier les niveaux de prix clés et de déterminer rationnellement des points d'entrée et de sortie pour nos positions en portefeuille.





## Gestion ESG

# Placer les enjeux ESG au cœur de notre processus d'investissement

En tenant compte des critères ESG, nous obtenons une vision plus complète des émetteurs obligataires privés et des opportunités qu'ils représentent.

La gestion des risques ESG fait partie intégrante de notre processus de recherche, et permet d'enrichir notre approche traditionnelle centrée sur la recherche bottom-up en offrant une vision plus pertinente et plus complète des risques et des opportunités inhérents aux entreprises.

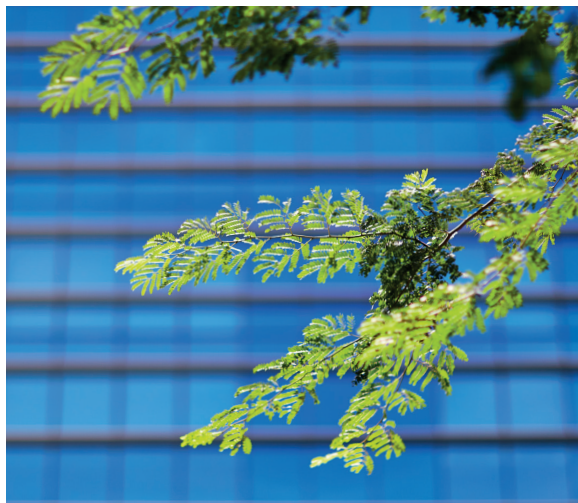
Notre équipe en charge de la gérance et de l'investissement ESG évalue et note les entreprises en se basant sur leurs approches respectives en matière de démarche environnementale et de problématiques de durabilité. Ces évaluations et avertissements liés à la situation des entreprises donnent une dimension supplémentaire importante à notre processus d'investissement.

Nos analystes crédit évaluent également chaque émetteur, et précisent comment les problématiques ESG peuvent affecter le profil de crédit d'une entreprise.

### Éventail d'outils ESG

Nos gérants et nos analystes disposent d'un large éventail d'outils capables de les aider à évaluer les risques et les opportunités liés aux enjeux ESG, et à les intégrer dans leur processus de décision. Il s'agit notamment :

- les notes des entreprises
- la recherche thématique
- cadres sectoriels
- données externes
- réunions avec les dirigeants des entreprises
- plateformes de recherche partagées





« Nous pouvons avoir recours à la gestion obligataire pour cibler les besoins de rendement à court, moyen et long terme, la performance totale ou la préservation du capital. Grâce à notre expertise en gestion obligataire sur les différents segments et pays, nous sommes déterminés à aider nos clients à atteindre les objectifs les plus importants pour eux ».

Craig MacDonald,  
Head of Fixed Income





Stratégies obligataires

# Choix d'investissement et expertise sectorielle

Nos compétences en matière de gestion obligataire couvrent un large éventail de sous-secteurs et de zones géographiques. La gamme importante de stratégies obligataires que nous avons développée dans le but de répondre aux besoins de nos clients existants comme de nos nouveaux clients témoigne de notre engagement en faveur de la classe d'actifs.

Liquidity	Taux/ Souverains/ Inflation	Absolute Return	Core/ Aggregate	Investment Grade	Crédit privé et alternatif	Crédit Multi-Asset	High Yield	Marchés émergents
Marchés monétaires	Global Government Bond	Absolute Return Global Bond Strategies	US Total Return Bond	Global Credit	CREL – Dette immobilière	Total Return Credit	Global High Yield	EMD Core (devise forte)
Ultra Short Duration	Euro Government Bond	Target Return Bond	Global Aggregate	Sterling Credit	Dette d'infrastructures	Strategic Bond	Euro High Yield	EMD Corporate
Taxable, Tax exempt	Sterling Government Bond		Euro Aggregate	Euro Credit	Assets Backed Securities	Multi Sector	Euro Convertibles	EMD Total Return
Global, Regional	Global Inflation Linked Bond		Sterling Aggregate	US Credit	Placements privés			EMD Plus (Blended)
				US Municipals	Direct Lending			EMD Frontier
				Australie	Syndicated Loans			EMD Devise Locale
								Obligations asiatiques
								Single Country (Inde, Brésil, Chine)



**Stratégies de liquidité**

Pour fournir à nos clients de la liquidité à court terme, nous gérons des portefeuilles de titres monétaires et de titres à durée extrêmement courte, y compris des structures exonérées d'impôt.

**Taux d'intérêt des pays développés et inflation**

Nos compétences couvrent l'ensemble des marchés mondiaux des emprunts d'État. Elles nous permettent d'offrir un large éventail de stratégies, et notamment toute une gamme de stratégies régionales et mondiales centrées sur des obligations indexées sur l'inflation à l'attention des investisseurs préoccupés par les anticipations inflationnistes.

**Stratégies obligataires à performance absolue**

Ces stratégies ont pour objectif de générer une performance positive quelles que soient les conditions de marché, et contribuent également à contrôler de près les risques d'investissement.

**Stratégies core et aggregate**

Ces fonds extrêmement diversifiés constituent un noyau solide pour des portefeuilles obligataires, et pourraient à la fois générer du rendement et offrir des perspectives de croissance.

**Crédit Investment Grade**

Les clients peuvent bénéficier de notre expertise crédit sur l'ensemble des principaux marchés mondiaux d'obligations d'entreprises.

**Dettes privée et crédit alternatif**

Ces stratégies peuvent offrir de nouvelles opportunités en termes de performance et de diversification des risques en investissant dans des classes d'actifs comme les infrastructures, les placements privés ou les prêts syndiqués.

**Solutions de crédit diversifiées**

Ces stratégies, extrêmement diversifiées, possèdent la flexibilité nécessaire pour investir sur l'ensemble des marchés, des secteurs et des instruments de l'univers obligataire.

**Obligations corporate high yield**

Pour les clients en quête de rendements obligataires plus élevés, nous offrons une gamme de solutions sur le segment high yield mondial.

**Dettes émergente**

Nous disposons d'une équipe expérimentée dédiée aux marchés émergents, ce qui permet aux investisseurs d'avoir accès aux fondamentaux économiques divergents entre marchés émergents et développés.



# 157 milliards d'€

---

156,7 milliards d'€\*  
d'actifs obligataires  
sous gestion





### Le changement est synonyme d'opportunités

Nous savons que les performances sont conditionnées par les fondamentaux des entreprises et des pays, et que les marchés ont du mal à intégrer ces facteurs dans leurs cours lorsqu'ils subissent des changements importants ou font face à cette perspective. Notre but est d'exploiter ces inefficiences. Nous estimons que les meilleures opportunités se situent sur les segments dont nos analyses approfondies et nos convictions les plus fortes indiquent qu'ils vont être sujets à des changements.

Le principal déterminant d'une gestion obligataire efficace consiste à anticiper les changements au niveau micro et macroéconomique, et à anticiper les effets que ces tendances auront sur les titres sous-jacents et sur la classe d'actifs dans son ensemble. Notre succès repose sur une équipe talentueuse, qui s'appuie sur un processus d'investissement robuste et reproductible.



**Informations importantes**

Les investissements comportent des risques. Le montant des placements et les revenus qui en découlent peuvent évoluer à la hausse comme à la baisse et les investisseurs sont susceptibles de ne pas récupérer l'intégralité du capital investi. Les performances passées ne préjugent pas des résultats futurs.

Aberdeen Standard Investment est une marque liée aux activités d'investissement d'Aberdeen Asset Management et de Standard Life Investments.

Les informations que contient cette brochure marketing ne constituent ni une offre ni une sollicitation en vue de conclure des transactions portant sur des valeurs mobilières ou des instruments financiers quelconques. Cette brochure n'est pas destinée à être distribuée ou utilisée par quelque personne, physique ou morale, que ce soit, ressortissante, résidente ou se trouvant dans un pays dans lequel sa distribution, sa publication ou son utilisation est interdite. Aucune information, opinion ou donnée contenue dans le présent document ne constitue un conseil d'investissement ou un conseil juridique, fiscal ou autre et ne doit servir à prendre une décision d'investissement ou autre.

**Risques liés à l'investissement :**

**Obligations :** Les obligations sont soumises à certains risques, notamment et de manière non exhaustive : taux d'intérêts, crédit, paiement anticipé et extension.

La diversification ne garantit pas nécessairement un retour ou une protection contre une perte.

Il ne s'agit pas d'une liste ou d'une explication complète des risques encourus et les investisseurs devraient lire les documents d'offre pertinents et consulter leurs propres conseillers financiers.

Publié en Suisse par Aberdeen Standard Investments (Switzerland) AG.

**Enregistrée en Suisse sous le n° CHE- 114.943.983. Siège social :**

Schweizergasse 14, 8001 Zurich. Agréée par l'Autorité fédérale de surveillance des marchés financiers (FINMA). Publié dans l'UE par Aberdeen Asset Managers Limited ('AAML').

Immatriculé en Écosse sous le n° 108419. Siège social : 10 Queens Terrace, Aberdeen, AB10 1XL. Organisme autorisé et régulé par la Financial Conduct Authority du Royaume-Uni.

Pour en savoir plus sur nos compétences en matière de gestion obligataire, veuillez vous adresser à votre interlocuteur local d'Aberdeen Standard Investments.

Vous pouvez consulter notre site Internet  
[aberdeenstandard.fr](http://aberdeenstandard.fr)